



GERMAN TECHNOLOGY SLEEPING SYSTEM
德国科技睡眠系统

lattoflex[®]
SINCE 1935 乐德飞翼

乐德飞翼家具有限公司
LATTOFLEX FURNITURE CO. LTD.

【德国】布雷默弗德市 沃克慕冷街93号 邮编 D-27424
WALKMÜHLENSTRASSE 93 D-27424 BREMERVORDE GERMANY

惠州大亚湾经济技术开发区西区龙山一路68号敏华工业城
M&W IND. CITY, NO.1 LONGSHAN ROAD UNIT 68, WESTERN PART OF THE
HUIZHOU DAYA BAY ECONOMIC DEVELOPMENT ZONE, CHINA.

上海市闵行区虹梅路3215弄201号605室
ROOM 605, NO.201, LANE 3215, HONGMEI ROAD,
MINHANG DISTRICT, SHANGHAI, CHINA.



全国热线: 400 820 7682
公司网站: www.lattoflex-cn.com

德国  智眠科技 [乐德飞翼 看得见的睡眠]

GERMAN TECHNOLOGY SLEEPING SYSTEM
德国科技睡眠系统

lattoflex[®]
SINCE 1935 乐德飞翼



德国  智眠科技 [乐德飞翼 看得见的睡眠]
GERMAN INTELLIGENT TECH. LATTOFLEX INVISIBLE SLEEP HEALTH

科技·传承

INHERITANCE OF
TECHNOLOGY

lattoflex[®]
SINCE 1935 乐德飞翼

Lattoflex乐德飞翼隶属于德国Thomas集团，旗下包括Lattoflex乐德飞翼家用睡眠系统公司及Thomashilfen医疗康复器械公司，集团坚持匠心与科技的价值理念。Lattoflex乐德飞翼秉承德国制造的严谨与缜密，始终遵循兼具勇于创新 and 敢于尝试的科研精神，专注于研发、设计并生产卓越不凡的科技睡眠系统，提升人们的健康生活品质。



对于Lattoflex乐德飞翼而言，睡眠改善生活的品质，更是人类追求生命品质的灵感之翼，Lattoflex乐德飞翼始终坚持将理论研究、科学试验、事实论证相结合的科研方法，建立起一整套严谨专业的研发流程。通过科技、创新和不断地自我突破，展现对科技睡眠事业的热忱以及对卓越品质的追求，从而奠定了Lattoflex乐德飞翼在睡眠科技领域的地位！



A CENTURY OF INGENUITY AND INNOVATION LEADING THE PIONEER OF THE TIMES

百年匠心 创新引领时代先锋

传承近百年的精湛工艺，成就璀璨耀世的科技杰作；从敢于尝试的先驱精神，到对前瞻科技和健康睡眠的不凡追求。Lattoflex乐德飞翼始终以守护健康的热忱，研发每一款科技睡眠系统，卓越风采 始终如一。



1935

品牌诞生

第一代CEO卡尔·托马斯(Karl Thomas)先生创立Lattoflex乐德飞翼品牌。



1957

木条排骨架发明者

托马斯先生发明了木条排骨架，被誉为人类睡眠史上的重大变革！



1967

创立睡眠实验室

Lattoflex乐德飞翼创立Lattoflex睡眠实验室，至今仍是欧洲有关睡眠方面的权威资料库。



1968

智能排骨架睡眠系统诞生

Lattoflex乐德飞翼创新研发出智能排骨架睡眠系统。建立起医疗康复睡眠系统及家用护脊睡眠系统。



1972

Lattoflex乐德飞翼第二代CEO

第二代CEO威尔非·托马斯 (Mr. Wilfried Thomas) 先生创立医疗康复睡眠品牌Thomashilfen。

Lattoflex乐德飞翼发明护肩区舒压专利技术。

Lattoflex乐德飞翼发明心脏保护专利技术用于睡眠系统。



1997

颠覆传统 睡眠科技的革新

设计出第一代飞翼排骨架，彻底打破了传统床垫支撑系统的弹簧设计和木条排骨架设计。

建立实验室和生产车间研发生产新的弹性装置。

Lattoflex乐德飞翼进入高科技时代，并成立专业科研公司，生产发明了150项专利。



2002

车载速缓疲劳睡眠系统

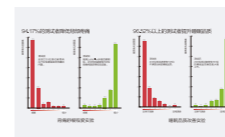
作为国际知名的汽车品牌之一，梅赛德斯-奔驰本着对生命的尊重，2002年，特邀Lattoflex研发设计车载速缓疲劳睡眠系统，从而提高驾乘人员休息中的睡眠品质，为旅程保驾护航。



2006

与路易吉·克拉尼(Luigi Colani)合作

Lattoflex乐德飞翼邀请被国际设计界公认为“21世纪的达·芬奇”——著名设计师路易吉·克拉尼(Luigi Colani)合作设计10周年纪念款飞翼Colani WINX。



2010

睡眠实验室测试

邀请了235位志愿者参与，试验后，94.17%的测试者减轻了背痛，96.52%以上的测试者改善了睡眠品质；并荣获医学界证实通过测试及推荐的殊荣。



2013

Lattoflex乐德飞翼第三代CEO

第三代CEO博瑞斯·托马斯(Mr. Boris Thomas)先生成立技术科研小组，创新研发最新一代的飞翼睡眠系统——200/300型飞翼。

德国脊背健康协会AGR认证授予脊背健康黄金表彰。



2014

专业杂志【Haustex】评比

2013年~2019年连续7年，对欧洲知名品牌床垫做市场调查与评比，在16项评比中，Lattoflex乐德飞翼是获得最多第一名的欧洲知名床垫品牌。



2019

在德国开展关于“脊背健康”测试的睡眠试验

研究于2019年完成，选择了200人使用Lattoflex乐德飞翼睡眠系统进行测试，测试前有73.86%的体验者回答了有关他们睡眠情况的问卷。试用Lattoflex睡眠系统的测试者，起床后的背痛正在逐步减少，睡眠质量得到明显改善。

智造研发专注于新

FOCUSING ON THE NEW
TECHNICAL MANUFACTUR



科学 · 研究 RESEARCH OF SCIENCE

Lattoflex乐德飞翼脊椎测试仪

由科技检测测试者的脊椎受压情况来挑选适合的床垫

The Dosigraph of Lattoflex
By technical spine pressure test to help the tester choosing suitable mattress.



床垫太硬
腰部悬空，脊椎没有合理支撑，容易造成腰椎间盘突出



无护肩区舒压
侧睡时肩部庞大的压力无法释放，容易引起肩周炎等肩部问题



床垫太软
腰部塌陷，没有良性支撑，容易导致脊椎变形



人体工程学
床垫可以单点下陷，肩部有护肩区舒压专利技术，腰部有良好支撑，平躺侧睡时，脊椎保持正常的弧度，舒适度好。

实验室专注睡眠健康研究 THE HEALTHY SLEEPING STUDY

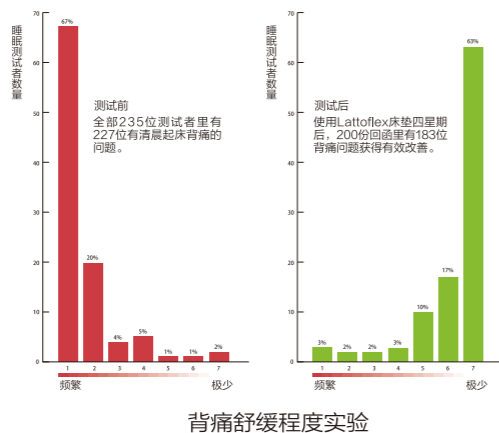


2010 Lattoflex乐德飞翼 睡眠研究结果

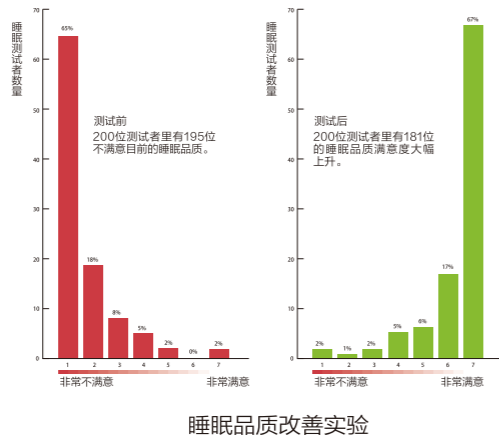
2010年Lattoflex乐德飞翼做了一项健康睡眠的研究，邀请了235位志愿者参与由德国权威睡眠研究博士Dr.Juren Zulley及德国脊背健康协会(AGR)主席Dr.med.Erich Shmitt发表其研究结果。



94.17%的测试者降低背部疼痛



96.52%以上的测试者提升睡眠质量



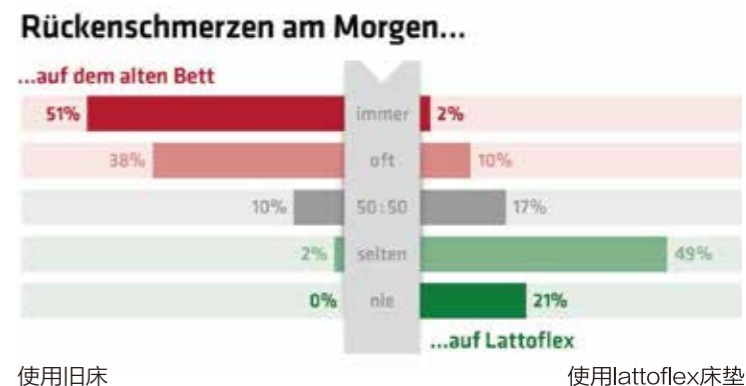
实验室专注睡眠健康研究 THE HEALTHY SLEEPING STUDY



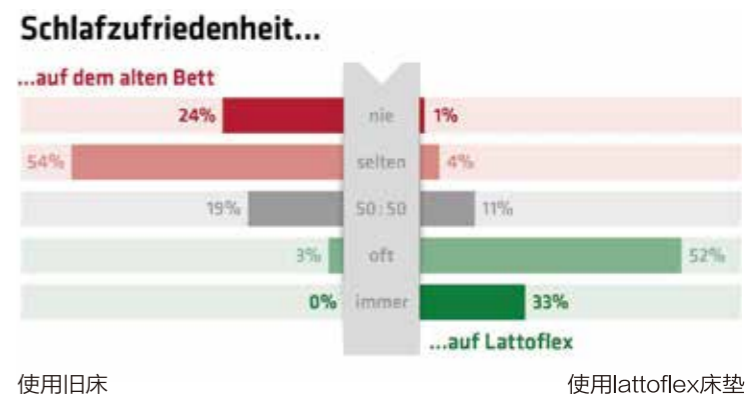
2019 Lattoflex乐德飞翼 睡眠研究结果

在德国，由脊背疼痛引起的医疗开销每年超过500亿欧元。因此，“脊背健康”活动于2019年再次被推荐进行测试。200名试用Lattoflex睡眠系统的测试者，起床后的背痛减少，睡眠质量得到明显改善。

起床后早晨的背痛减少 (93.8%)



睡眠质量满意度提升 (92.1%)



THREE TYPES OF SLEEPING SYSTEMS

三大睡眠系统

科学·研究
RESEARCH OF SCIENCE

独特设计

高端智能生产技术

差异化定位

SLEEPING SYSTEM FOR
HOUSEHOLD

家用护脊 睡眠系统

医用级护脊睡眠系统，采用特殊航空高科技材质，可适应人体体重、睡姿及受压力点对点贴合承托着人体脊椎，使身体达到深层次的支撑。得到德国脊背健康协会（AGR）认证与推荐，使之成为支撑性更好、更舒适、更健康的家用护脊床垫。



SLEEPING SYSTEM FOR VAN CABIN
OF CAR INDUSTRY

车载速缓疲劳 睡眠系统

Lattoflex乐德飞翼睡眠支撑系统赢得了众多国际知名房车和卡车品牌的深度合作，奔驰、Cathago、Concorde、Westfalia、Lonestar等品牌均采用Lattoflex乐德飞翼车载速缓疲劳睡眠系统。

Lattoflex乐德飞翼睡眠支撑系统的稳定性和支撑性，提高驾乘人员休息中的睡眠品质，为旅程保驾护航！



SLEEPING SYSTEM FOR
MEDICAL USE

医疗康复 睡眠系统

作为科技睡眠品牌的Lattoflex乐德飞翼，与Völker卧客、保时捷合作研发高品质的多功能医用床及康复护理床产品，以先进的科技和人性化的设计理念，满足患者的康复需求及护理人员的照护需求，使得Lattoflex乐德飞翼康复睡眠系统为欧洲和世界各地的知名医院、养老院、康复医疗机构提供优质的产品，并获取了令用户信赖的口碑！



德国 ● 智眠科技 [乐德飞翼 看得见的睡眠]

HIGH TECHNOLOGY
WING SPRING SLEEPING SYSTEM

飞翼科技睡眠支撑系统

科学 · 研究
RESEARCH OF
SCIENCE

用于制造飞机机翼的太空玻纤材质GFK，弹性好、韧性强，旋转椭圆双轨可调节软硬度，为人体在不同时期的身高及体重变化，提供人性化的匹配。



护肩区舒压专利技术
根据科学研究，人在每晚睡眠过程中平均辗转40-60次。侧睡时人体肩部会受压出现发麻等情况，辗转反侧导致睡眠中断。Lattoflex乐德飞翼创新对人体肩部区域重点设计，将不同密度的飞翼材质进行科学排列组合，实现肩部区域重点支撑，带来更舒适细腻的睡眠体验。

双重调节软硬度专利技术
据实验研究，每个人的睡眠需求都有所不同，先进的睡眠系统必须适应不同的体型和身体重量。Lattoflex乐德飞翼独有的“双重”调节软硬度专利技术，通过可旋转椭圆形双轨和硬度调整器进行自主调节，步骤简单易操作，真正实现个性化定制科技睡眠。



MATERIAL RESEARCH STARTS FROM THE SOURCE

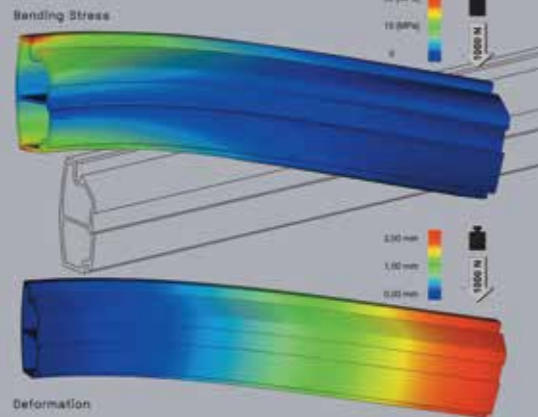
科研从头开始 —— 原材料研发

GF_{ik} 太空玻璃纤维

太空玻璃纤维，简称GFK，是一种以玻璃纤维为原料，采用特殊紫外光反应生产工艺、表面抛光处理工艺制作而成的新型材料，具有很多其他金属、非金属建材所没有的特性。作为新型高强度节能环保材料，被广泛应用于太空舱、飞机机翼、钓鱼竿等精密器械制造领域。



FEM-Simulation



PO_{ivi} 赛钢(双料双色)

POM简称赛钢，是一种性能优良的赛钢型材料，它具有类似金属的硬度和强度。在抗张强度、弯曲强度、耐疲劳强度，耐磨性和抗老化性能方面都十分优异，被广泛应用于航空、机械、仪表、日用轻工、汽车、医疗等科研技术领域。

TPU 塑胶材料

TPU中文名称：热塑性聚氨酯弹性体。

作为弹性体是介于橡胶和塑料之间的一种材料。弹性好、物性佳、各种机械强度均优，拥有卓越的高张力、高拉力、强韧和耐老化的特性，是一种成熟的环保材料。

因其优越的性能和环保概念日益得到人们的欢迎。常被用于医疗器材和民生必需品的范围。



EVOPORE 冷胶绵

EVOPORE冷胶活性泡膜床芯 (ClimaCell®) 生产过程不添加化学发泡药剂，不含氟氯碳化物 (CFC) 与抗氧化剂 (BHT)。

以纯净的低温独家特殊技术发泡，成就不同于一般泡绵的透气泡膜结构，并且获得Oeko-TEX 100一级认证。

一级认证：婴儿级别认证
婴儿误食、咀嚼均无毒害的最高级别认证

模拟人体脊椎龙骨专利

依据人体脊椎的结构设计，使床芯在各种角度均能自然弯曲，根据身体各部分所需的软硬分布排列，以改善血液循环产生抗体。卡榫式的设计更能迅速排出床芯中汗液及热气，有效防止微生物滋生，特别推荐给对尘螨过敏人士。

纳米级切割工艺

通过专利低温发泡技术生产的冷胶绵，使用CNC自动化数控切割设备，对冷胶绵进行高效精准的纳米级切割，切割后带来波浪般的表面，同时可以根据人体各部分的软硬度自由排列组合，每个模块都可实现自然弯曲。

同时让床垫内部充溢93%的鲜活空气，具有更好的透气性和舒适的躺卧效果。

THREE SERIES
三大系列产品

lattoflex



Lattoflex乐德飞翼系列

专利的Lattoflex乐德飞翼300型支撑系统，享受四重弹性支撑
先进的航空材料（太空玻纤GFK、赛钢POM）安全健康
人性化调节软硬度，满足人体个性化支撑需求
永续更换零配件，环保传承新风尚
人体工学原理，贴身五段式分区调节
独有保护心脏功能，促进血液循环
坐姿后移，让您升起后也可方便使用床头柜

Integra



Integra英特拉系列

采用Lattoflex乐德飞翼200型支撑系统结合
进口舒适层Evo Pore冷胶绵，享受三重弹性
支撑，多重形态选择，双抬头背部独立升降
设计不影响二人世界的整体感。

Clima



Clima克莱玛系列

产品系列采用德国进口飞翼支撑系统，结合
创新材料乳胶、凝胶记忆绵、高品质防螨绵
等舒适层，令用户享受到超高性价比的健康
护脊睡眠产品。



科研·成果 ACHIEVEMENT IN SCIENCE

GLOBAL PARTNERS

全球合作伙伴

Lattoflex乐德飞翼联合医用床和家用护理研发制造商Völker卧客，以及国际知名跑车品牌保时捷为医用床提供更平稳的动力，强强联合研发高品质、多功能医用床及康复护理床产品，Lattoflex乐德飞翼将Völker卧客的先进医用技术转为家用，使得产品更为科学更为健康，让Lattoflex乐德飞翼照护您和家人的每一晚健康好眠。

- | | |
|------------|--------------------|
| Lattoflex | - 比利时皇家睡眠系统 |
| Interlücke | - 丹麦皇家睡眠系统 |
| Lexor | - 德国国家足球队指定睡眠系统 |
| | - F1赛车手舒马赫车队指定睡眠系统 |

- | | | |
|--------------|--------------------------------------|------------|
| Thomashilfen | - 北京301医院 | - 北京中日友好医院 |
| VÖLKER | - 北京安贞医院 | - 海南301医院 |
| | - 上海华山医院 | - 港大深圳医院 |
| | - 瑞士苏黎世的Universitäts Spital Zürich医院 | |
| | - 奥地利沃拉尔堡的Vorarlberger Kliniken医院 | |
| | - 德国慕尼黑的SANA Kliniken AG医院 | |



国外酒店案例 COOPERATION CASE OF FOREIGN HOTEL



德国 Hotel Am Braunen Hirsch 酒店



德国 Kur-UndWellness Hotel Mönchgut 酒店



阿尔卑斯山 hotels ratschings 渡假酒店



德国 hotel-gude 酒店



奥地利 HOTEL Klockerhof 酒店



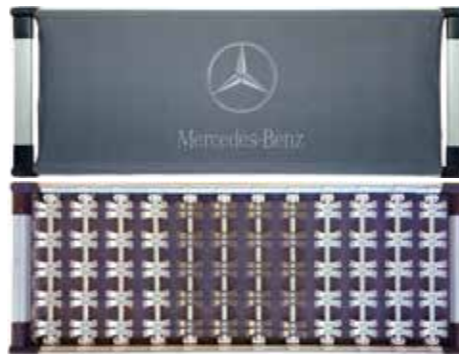
瑞士 hotel-cadonau 五星酒店



德国 hotelknorz 酒店



德国 ostehotel 酒店



科研·成果 ACHIEVEMENT IN SCIENCE

GLOBAL STRATEGIC PARTNERS

奔驰房车、欧洲知名房车品牌 战略合作伙伴

Lattoflex乐德飞翼科技睡眠支撑系统受到越来越多的青睐，赢得了众多国际知名房车和卡车品牌的深度合作，奔驰、Cathago、Concorde、Westfalia、Lonestar等品牌均采用Lattoflex乐德飞翼车载速缓疲劳睡眠系统。

作为国际知名的汽车品牌之一，梅赛德斯-奔驰本着对生命的尊重，2002年，特邀Lattoflex乐德飞翼研发设计车载速缓疲劳睡眠系统，从而提高驾乘人员休息中的睡眠品质，为旅程保驾护航！



科研 · 成果 ACHIEVEMENT IN SCIENCE

COMMERCIAL NETWORKS

全球销售网点



全球专卖店已超过1,200家
中国市场已覆盖1,2线城市
目前正逐步拓展3,4线城市

德国  智眠科技 [乐德飞翼 看得见的睡眠]

INDUSTRY LEADER STRATEGIC INVESTMENT

行业翘楚战略投资

国际知名医疗器械集团THOMAS旗下品牌LATTOFLEX乐德飞翼
携手国内家居行业领头者敏华控股





科技 · 荣耀 HONOR OF TECHNOLOGY

FOR MANY YEAR HAD WON MULTIPLE CHAMPIONSHIPS FORM GERMAN AUTHORITATIVE MAGAZINES

德国权威杂志评比多年连续荣获多项冠军

德国床垫杂志【Haustex】2013~2019年，连续七年，
对欧洲知名品牌床垫做市场调查与评比，
Lattoflex乐德飞翼是获得最多第1名的欧洲知名床垫品牌。



PATENT CERTIFICATION AND AWARDS

专利认证与殊荣

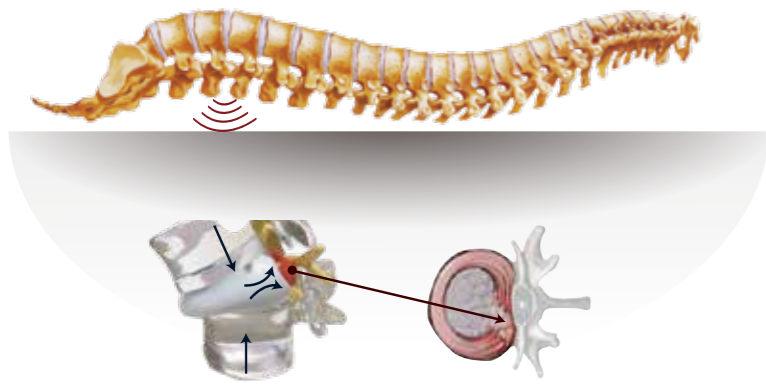
Lattoflex乐德飞翼通过科技、创新和不断地自我突破，展现对科技睡眠事业的热忱以及对卓越品质的追求，也奠定了Lattoflex乐德飞翼在睡眠科技领域的地位！



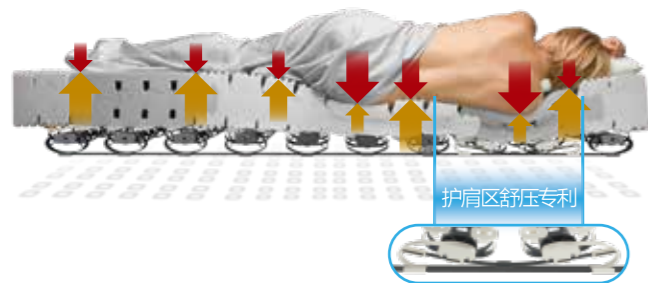
科技·荣耀 HONOR OF TECHNOLOGY

PATENTED TECHNOLOGY IMPROVE BACK PAIN CAUSED BY SLEEP

专利技术 改善睡眠不适造成的脊背疼痛



长期使用不适合的床垫，会造成椎间盘的恶性挤压，导致椎间盘的纤维环破裂，髓核凸出并压迫神经根，造成脊背疼痛。



护肩区舒压专利技术

根据科学研究，人在每晚睡眠过程中平均辗转40-60次。侧睡时人体肩部会受压出现发麻等情况，辗转反侧导致睡眠中断。Lattoflex乐德飞翼通过漫长而严谨的睡眠研究，于1972年创新发明护肩区舒压专利技术，创新对人体肩部区域重点设计，将不同密度的材质进行科学排列组合，实现肩部区域重点支撑，有效解决不同人群的睡眠需求，为睡眠者带来更舒适细腻的睡眠体验。

THE PROFESSIONAL SPINE CARE SLEEPING SYSTEM RECOMMENDS BY AGR

AGR认证权威推荐专业护脊睡眠系统

2013年Lattoflex乐德飞翼荣膺德国脊背健康协会(AGR)商品认证。德国脊背健康协会(AGR)主席Erich Schmitt盛赞道：“对于脊椎来说，Lattoflex乐德飞翼支撑系统就是黄金！他可以让你拥有健康的睡眠！”

“The results of our sleep research speak for themselves. Sleeping on wood was never as relaxing as this”
- The chairman of the Forum Gesunder Rücken – besser leben e.V. Prof Dr.med Erich Schmitt

Aktion Gesunder Rücken(简称AGR)德国脊背健康协会，创立于1995年，是德国专研背部疼痛问题的非盈利性独立研究机构，旨在审核和推荐对脊背健康有好处的产品，致力于改善背部脊椎的一切问题。



2013年 德国脊背健康协会AGR认证 授予脊背健康黄金表彰
详细内容请查阅www.agr-ev.de网站



德国脊背健康协会(AGR)主席
Erich Schmitt

KARL THOMAS
卡尔·托马斯

WILFRIED THOMAS
威尔非·托马斯

BORIS THOMAS
博瑞斯·托马斯

创新永不止步
LATTOFLEX IS IN FRONT

德国  智眠科技 [乐德飞翼 看得见的睡眠]
GERMAN INTELLIGENT TECH, LATTOFLEX A VISIBLE SLEEP HEALTH